

Planungsdokument

Lernarrangement

Tourismus und Freizeit im Alpenraum



Überblick

Phase	Kompetenzen & didaktische Prinzipien	Umfang
1 Einstieg	«Konfrontieren und Staunen» <ul style="list-style-type: none">• Wimmelbild markieren• Begriffe ordnen und kategorisieren• Austausch im Plenum• Ergebnissicherung: Wimmelbildausschnitte und eigene Aussagen dazu	Ca. 2 Lektionen
2 Erarbeitung und Übung	«Analysieren, Philosophieren, Kritisch Denken» <p>Thematische Begleitdossiers zur Vertiefung. Sie können wahlweise und je nach verfügbarer Zeit bearbeitet werden. Die Themen Energie und Klimawandel spielen bei jedem Thema eine zentrale Rolle. Idee: jede*r Schüler* bearbeitet nur ein Begleitdossier. Hinweis: Vor oder nach dieser Phase empfiehlt es sich, das Thema an einem ausserschulischen Lernort zu erleben und zu vertiefen.</p>	Ca. 2 Lektionen
3 Sichern und Anwenden	«Partizipieren, Transferieren» <ul style="list-style-type: none">• Transferaufgabe mit Lebensweltbezug• Rollendiskussion mit Bezug zur Leitfrage	Ca. 2 Lektionen

Lernziele

Sind bei den jeweiligen Begleitdossiers aufgeführt.

Abkürzungen

AB = Arbeitsblatt ASLO = Auserschulische(r) Lernort(e) EA = Einzelarbeit F = Frage GA = Gruppenarbeit LA = Lernarrangement
L = Lektion LP = Lehrperson PA = Partnerarbeit PL = Plenum S* = Schülerinnen und Schüler

Lehrplanbezug

Fachbereich	Kompetenzbereich
Räume, Zeiten, Gesellschaften (RZG)	RZG.1: Natürliche Grundlagen der Erde untersuchen RZG.2: Lebensweisen und Lebensräume charakterisieren RZG.3: Mensch-Umwelt-Beziehungen analysieren RZG.5: Schweiz in Tradition und Wandel verstehen
Ethik, Religionen, Gemeinschaft (ERG)	ERG.2: Werte und Normen klären und Entscheidungen verantworten ERG.5: Ich und die Gemeinschaft – Leben und Zusammenleben gestalten
Natur und Technik (NT)	NT.9: Ökosysteme erkunden
Wirtschaft, Arbeit, Haushalt (WAH)	WAH.1: Produktions- und Arbeitswelten erkunden
Überfachliche Kompetenzen	Personale, Soziale und Methodische Kompetenzen

Bildercollage (Themen, Aufgabe und Unterrichtsspuren)

Folgt, sobald die Lernspuren vorliegen.

1 Einstieg «Konfrontieren & Staunen»

Leitfragen

- A** Wem nützt der Tourismus in den Alpen, wem schadet er?
- B** Was ist ein guter / naturnaher / nachhaltiger Tourismus in den Alpen?



Konfrontation mit Wimmelbild

- Zeit** 20–30 Min. **Dokumente** Wimmelbild A3 (ausgedruckt von Vorteil) 01_Tourismus_Wimmelbild
- Sozialform** PA oder GA **Material** Post-It oder A6 Kärtchen Schreibmaterial

Aufgabenstellung für S*

1. Betrachtet das Wimmelbild genau. Gibt es auf dem Bild Situationen / Aktivitäten, wo auch ihr selbst abgebildet sein könntet?
2. Lest die Leitfrage(n) und löst die weiteren Aufgaben
3. Markiert auf dem Wimmelbild zu zweit alle Spuren, die ihr mit dem Thema «Tourismus» in Verbindung bringt.
4. Sammelt auf den Kärtchen / Post-Its möglichst viele Begriffe. Was seht ihr? Was fällt euch auf?
5. Diskutiert über die gesammelten Begriffe.

Didaktischer Hinweis für LP

Im Voraus: Wimmelbild ausdrucken auf A3, genügend Pot-Its oder kleine Kärtchen.

Mithilfe des Wimmelbildes werden die Vorstellungen der S* mit Gegebenheiten zum Thema «Tourismus im Alpenraum» in Verbindung gebracht. Die LP begleitet in dieser Phase die S*-Gruppen individuell und bietet Unterstützung falls nötig.

Ordnen und Strukturieren der Begriffe

- Zeit** ca. 15 Min. **Dokumente** 02_Tourismus_Strukturhilfe
- Sozialform** PA oder GA **Material** A3 Blatt

Aufgabenstellung für S*

1. Ordnet auf einem A3 Blatt die gesammelten Begriffe nach den vorgegebenen Kategorien, nutzt dafür das AB «Strukturhilfe für die Begriffsordnung» als Hilfe. Ergänzt auf den Post-Its mit weiteren Begriffen und Erklärungen falls nötig.
2. Zeigt euer Ergebnis der LP und ergänzt oder passt es an falls nötig.

Didaktischer Hinweis für LP

Im Voraus: Arbeitsblatt 02_Tourismus_Strukturhilfe (Strukturhilfe für die Begriffsordnung) kopieren oder digital zur Verfügung stellen. Dieses Arbeitsblatt kann im A3 Format kopiert werden.

Die LP begleitet in dieser Phase die S*-Gruppen individuell und schätzt ein, ob die Struktur ergänzt / verbessert werden sollte.

1 Einstieg «Konfrontieren & Staunen»

Austausch

Zeit ca. 15 Min.

Dokumente 03_Tourismus_Beschreibung_Wimmelbild

Sozialform PL

03_Didaktischer_Hinweis_Wimmelbilder

Aufgabenstellung für S*

1. Geht in der Klasse herum und betrachtet die unterschiedlichen Strukturbeispiele. Achtet euch auf Unterschiede und Gemeinsamkeiten.
2. Erzählt den anderen Gruppen, weshalb ihr welche Begriffe notiert habt, und begründet eurer Kategorisierung / Zuordnung.
3. Versucht in der Diskussion die Leitfrage(n) mit einzubeziehen.

Didaktischer Hinweis für LP

Im Voraus: Dokument Didaktische Hinweise zum Wimmelbild lesen.

Die LP leitet die Austauschrunde und orientiert sich dabei an den Didaktischen Hinweisen zum Wimmelbild. Sie fragt bei den S* nach, wie sie zu den Schlüssen gekommen sind und stellt Fragen, die zum Weiterdenken anregen. Das Ziel ist es, dass die S* ein möglichst umfassendes und differenziertes Bild vom Tourismus im Alpenraum erhalten

Ergebnissicherung

Zeit ca. 30 Min.

Dokumente 04_Tourismus_Ergebnissicherung

Wimmelbild A3 01_Tourismus_Wimmelbild (eine Kopie pro S*)

Sozialform EA

Material Schere, Leim

Aufgabenstellung für S*

1. Betrachte das Wimmelbild nochmals genau.
2. Bearbeite das Arbeitsblatt zur Ergebnissicherung.
3. Schneide einzelne Bildausschnitte (Szenarien oder einzelne Elemente) aus.
4. Klebe diese auf das Arbeitsblatt und notiere stichwortartig wichtiges dazu.
5. Zeige dein Ergebnis der LP und ergänze / überarbeite es falls nötig.
6. Schreibe eine mögliche Antwort auf die Leitfrage in deinen eigenen Worten.
7. Gebe das Arbeitsblatt der LP ab.

Didaktischer Hinweis für LP

Die S* haben sich bis zu diesem Zeitpunkt über den Tourismus und die Freizeit im Alpenraum gemacht, diese aber noch kaum irgendwo festgehalten. In dieser Aufgabe geht es darum, neu gewonnenes Wissen, für sie selbst interessante Erkenntnisse mithilfe von Bildausschnitten festzuhalten. Die LP unterstützt die S* individuell. Wichtig: dieser Auftrag kann auch digital gelöst werden (Screenshots auf AB einfügen und kommentieren). Da die Leitfrage sehr viele Dimensionen beinhaltet, gibt es keine «richtige» Antwort. Wichtig ist es, dass die S* in deren Beantwortung an mehrere Dimensionen denken und diese in ihren Formulierungen mit einbeziehen.



2 Erarbeitung und Übung «Analysieren, Philosophieren, Kritisch Denken»

In der Erarbeitungs- und Übungsphase steht ein Aufgabenpool zur Verfügung, aus dem die LP je nach Unterrichtsschwerpunkt und Zeitbudget einzelne oder mehrere Übungen (Begleitdossiers) auswählen kann. Diese sind nicht aufeinander aufbauend und können unabhängig voneinander bearbeitet werden. Die LP kann wählen, ob die S* dieselbe Begleitdossier bearbeiten oder ob verschiedene Gruppen parallel an unterschiedlichen Themen arbeiten. Die Ergebnisse werden anschliessend im Plenum besprochen oder von den Gruppen präsentiert. Dadurch entsteht ein Überblick über die unterschiedlichen Facetten des Themas.

Überblick



Begleitdossier 1: Tourismus und Aktivitäten im Winter und Sommer

Die S* untersuchen Sommer- und Winteraktivitäten im Alpenraum, recherchieren deren Auswirkungen und Nachhaltigkeit mithilfe der Placemat-Methode und reflektieren eigene Kriterien für zukünftige Freizeitaktivitäten.



Begleitdossier 2: Profitieren und einbüßen vom Tourismus im Alpenraum

Die S* analysieren Tourismus im Alpenraum: Wer profitiert, wer verliert? Sie lernen das Drei-Kreise-Modell der Nachhaltigkeit kennen, ordnen Interessen verschiedener Akteur*innen ein und entwickeln eine nachhaltige Lösung.



Begleitdossier 3: Tourismus und Landschaft (Landschaftsveränderungen)

Die S* untersuchen, wie Tourismus Landschaften im Alpenraum verändert. Sie vergleichen historische und aktuelle Bilder, dokumentieren Tourismusspuren in ihrer Umgebung und reflektieren Folgen für Landschaft und Lebensräume.



Begleitdossier 4: Entwicklung des Tourismus

Die S* lernen die Entwicklung des Tourismus im Alpenraum kennen. Sie ordnen die Phasen nach Werner Bätzing, recherchieren die Entwicklung eines Ortes und reflektieren Bedeutung und Zukunft des Tourismus.

2 Erarbeitung und Übung «Analysieren, Philosophieren, Kritisches Denken»

Begleitdossier 1: Tourismus und Aktivitäten im Winter und Sommer



Idee

Die S* beschäftigen sich mit Sommer- und Winteraktivitäten im Alpenraum. Sie sammeln zunächst eigene Aktivitäten, tragen diese in eine Tabelle zusammen. Pro Aktivität überlegen sie sich, was (z.B. Infrastruktur, Raum) jeweils dafür benötigt wird. Danach wählen die S* je eine Sommer- und eine Winteraktivität aus und recherchieren mithilfe der Placematmethode zu Auswirkungen und Perspektiven dieser Aktivitäten. Zum Abschluss schreiben die S* einen kurzen Reflexionstext darüber, was ihnen künftig bei der Planung eigener Aktivitäten in den Alpen wichtig ist und begründen diese. Die Lehrperson begleitet vor allem bei der Quellenarbeit, der Organisation der Placematmethode und gibt am Ende Feedback.

Lernziele

- Ich kann nachvollziehen, weshalb die Alpen attraktiv für Touristen*innen sind.
- Ich kenne unterschiedliche Auswirkungen von einzelnen Winter- und Sommeraktivitäten im Alpenraum (z.B. Bahnen, Schneekanonen, Wanderwege durch Naturschutzgebiete, usw.)
- Ich kann eine touristische Aktivität unter dem Aspekt der Nachhaltigkeit planen und diese in eigenen Worten begründen.

Didaktische Hinweise

- Die LP stellt den S* das Begleitdossier bereit (analog oder digital). Darin sind Aufgaben beschrieben, die die S* zur selbstständigen Bearbeitung anleitet. Es enthält alles nötige Material dazu.
- Sozialform: EA oder PA
- Zeitumfang: ca. 2 Lektionen
- Auswahl der Region: Je nach ASLO, den man mit der Klasse besuchen möchten.



2 Erarbeitung und Übung – Begleitdossier 1: Tourismus und Aktivitäten im Winter und Sommer



Überblick Ablauf

Einführung in die Thematik

Zeit ca. 30 Min.

Dokumente

O5_Tourismus_Dossier 1 → Aufgabe 1, 2 und 3

Sozialform EA oder PA

Aufgabenstellung für S*

Die Aufgabenstellungen sind alle auch im Begleitdossier zu dieser Aufgabe zu finden.

Aufgabe 1: Überlege dir, welche Aktivitäten du gerne im Sommer und/oder im Winter im Alpenraum unternimmst. Du kannst auch das Wimmelbild als Hilfestellung benutzen.

Aufgabe 2: Trage die Aktivitäten in die Tabelle im Begleitdossier zu dieser Aufgabe ein.

Aufgabe 3: Überlege dir, was es für die jeweiligen Aktivitäten braucht, und trage es stickwortartig in die Spalte neben der Aktivität ein. Du kannst diese Aufgabe auch mit anderen lösen.

Didaktischer Hinweis für LP

Im Voraus:

- Begleitdossier sichten und evtl. Zeitangaben anpassen.
- Begleitdossier den S* bereitstellen (digital oder analog).

In den Aufgabenstellungen im Begleitdossier steht pro Aufgabenabschnitt jeweils eine ungefähre Zeitangabe. Die S* können so die Zeit selbstständig einteilen.

Es gibt zum Begleitdossier keine Lösungen, da die Aufgaben individuell gelöst werden. Es ist die Aufgabe der LP, die Qualität der Aufgaben der S* sicherzustellen und sie dabei zu unterstützen.

Vertiefung & Recherche mithilfe der Placematmethode

Zeit 40–60 Min.

Dokumente

O5_Tourismus_Dossier 1 → Aufgabe 4

Sozialform EA oder PA

Material

Gerät mit Internetzugang

Aufgabenstellung für S*

Aufgabe 4: Entscheide dich für eine Sommer- und eine Winteraktivität und recherchiere mithilfe der Placemat-Methode (im Begleitdossier) über deine ausgesuchten Aktivitäten. Du kannst die angegebenen Quellen nutzen (wenn sie zu deiner Aktivität passen) und/oder recherchiere selbstständig im Internet.

Didaktischer Hinweis für LP

In dieser Phase brauchen die S* evtl. Unterstützung bei der Beurteilung von eigenen Quellen. Wenn es den S* schwerfällt, eigene Quellen zu finden sollen sie eine Aktivität wählen, zu der eine Quellensammlung erstellt wurde.

Die S* könnten Unterstützung benötigen, um das Ausfüllen des Placemats (direkt im Begleitdossier) zu verstehen und organisieren.



2 Erarbeitung und Übung – Begleitdossier 1: Tourismus und Aktivitäten im Winter und Sommer



Abschluss & Bezug zur eigenen Lebenswelt

Zeit ca. 15 Min.

Dokumente 05_Tourismus_Dossier 1 → Aufgabe 5

Sozialform EA, PA oder GA

Aufgabenstellung für S*

Aufgabe 5: Du hast dich nun intensiv mit den unterschiedlichen Perspektiven und Auswirkungen von Winter- und Sommeraktivitäten im Alpenraum beschäftigt. Schreibe in ca. 5-10 Sätzen auf, was dir wichtig ist, wenn du das nächste Mal eine Winter- oder eine Sommeraktivität in den Alpen planst. Zeige dein Ergebnis der LP und tausche dich darüber mit anderen S* aus der Klasse aus.

Didaktischer Hinweis für LP

Nach der Aufgabe 5 haben die S* sich mit unterschiedlichem Sommer und Winteraktivitäten im Alpenraum beschäftigt. In der Abschlussphase dieser Aufgabe geht es darum, dass die S* es nochmals auf ihre eigene Lebenswelt beziehen. Die S* zeigen am Ende dieser Aufgabe die Sätze der LP und diese kann ein Feedback dazu geben, oder die S* geben das gesamte Dossier der LP ab und erhalten ein Feedback dazu.

Begleitdossier 2: Profitieren und einbüßen vom Tourismus



Idee

Die Schülerinnen und Schüler (S*) beschäftigen sich mit dem Thema «Tourismus in den Alpen und Nachhaltigkeit». Sie analysieren zuerst, wer vom Tourismus profitiert und wer darunter leidet. Anschliessend lernen sie das Drei-Kreise-Modell der Nachhaltigkeit kennen. Mithilfe von Videos und Artikeln erforschen sie verschiedene Akteure im Alpenraum und ordnen deren Interesse in das Modell ein. Danach sollen sie für eine*n ausgewählte*n Akteur*in eine nachhaltige Lösung formulieren, bei der alle drei Bereiche (Umwelt, Wirtschaft und Gesellschaft) möglichst im Gleichgewicht stehen.

Lernziele

- Ich kenne unterschiedliche Rollen im Tourismus im Alpenraum und kann nachvollziehen, wer vom Tourismus profitiert und wer einbüsst.
- Ich verstehe das Drei-Kreise-Modell der Nachhaltigen Entwicklung (NE) und kann es für meine Begründungen / Kommentare anwenden.

Didaktische Hinweise

- Die LP stellt den S* das Begleitdossier bereit (analog oder digital). Darin sind Aufgaben beschrieben, die die S* zur selbständigen Bearbeitung anleitet. Es enthält alles nötige Material dazu.
- Sozialform: (EA), PA oder GA
- Zeitumfang: ca. 2 Lektionen

2 Erarbeitung und Übung – Begleitdossier 2: Profitieren und einbüßen vom Tourismus



Überblick Ablauf

Einführung in die Thematik

🕒 **Zeit** ca. 35 Min.
📄 **Dokumente** O6_Tourismus_Dossier 2 → Aufgabe 1, 2 und 3 O7_Tourismus_Drei-Kreise-Modell
👥 **Sozialform** EA, PA oder GA

Aufgabenstellung für S*

Die Aufgabenstellungen sind alle auch im Begleitdossier zu finden

Aufgabe 1: Wer profitiert vom Tourismus in den Alpen? Wem schadet der Tourismus in den Alpen? Schreibe mögliche Parteien in die untenstehende Tabelle und begründe stichwortartig warum. Tauche dich kurz mit jemandem darüber aus. Benutze allenfalls das Wimmelbild aus Hilfsmittel.

Aufgabe 2: Du lernst in dieser Aufgabe ein Modell der Nachhaltigkeit kennen. Lese als erstes die untenstehende Definition/Erklärung vom Drei-Kreise-Modell. durch Besprich anschliessend mit der LP, was du noch nicht verstanden hast. Erkläre das Modell kurz in deinen eigenen Worten und zeige diese Erklärung deiner LP.

Aufgabe 3: Schaue dir das Video (6Min) von «The Simple Club» zum Dreiecksmodell der Nachhaltigkeit an. Achtung: Es handelt sich dabei nicht um genau das gleiche Modell wie du im Text oben kennengelernt hast und die Beispiele sind nicht spezifisch für den Alpenraum. Es kann dir dennoch helfen, die drei Dimensionen des Drei-Kreise-Modells besser zu verstehen. Ergänze allenfalls deine Erklärung oben.

Didaktischer Hinweis für LP

Im Voraus:

- Begleitdossier sichten und evtl. Zeitangaben anpassen.
- Begleitdossier den S* bereitstellen (digital oder analog).
- Erklärung zum NE Drei-Kreise-Modell sichten.

In den Aufgabenstellungen im Begleitdossier steht pro Aufgabenabschnitt jeweils eine ungefähre Zeitangabe. Die S* können so die Zeit selbstständig einteilen.

Es gibt zum Begleitdossier keine Lösungen, da die Aufgaben individuell gelöst werden. Es ist die Aufgabe der LP, die Qualität der Aufgaben der S* sicherzustellen und sie dabei zu unterstützen. Die eigenständige Erarbeitung der Aufgabe zum Nachhaltigkeits-Modell könnte für einige S* sehr anspruchsvoll sein und muss evtl. eng von der LP begleitet werden.

Vertiefung & Recherche mithilfe des Drei-Kreise-Modells

🕒 **Zeit** ca. 45 Min.
📄 **Dokumente** O5_Tourismus_Dossier 2 → Aufgabe 4 und 5
👥 **Sozialform** EA
✍️ **Material** IT-Gerät

Aufgabenstellung für S*

Aufgabe 4: Du findest untenstehend mehrere kurze Videoquellen und Artikel zum Tourismus im Alpenraum. Schreibe auf, wer was und wie mit dem Tourismus im Alpenraum zu tun hat (z.B. Landwirte*innen, Hotelbesitzende, Airbnb-Besucher*innen usw.). Du darfst auch eigene Ideen einbringen (ohne Videos).

Aufgabe 5: Nun hast du dich näher mit 3–5 verschiedenen Akteur*innen beschäftigt, welche vom Tourismus im Alpenraum profitieren oder einbüßen. Entscheide dich für 1–2 Akteur*innen und versuche den Profit oder die Einbusse in Bezug auf den Tourismus mithilfe des Drei-Kreise-Modells zu erklären. Benutze dafür das untenstehende leere Modell für Notizen. Du kannst deine Lehrperson für ein Lösungsbeispiel fragen.

Didaktischer Hinweis für LP

Die S* müssen evtl. im Zeitmanagement unterstützt werden, damit sie die Zeit haben, viele Videos und Artikel anzuschauen und genug verschiedene Akteur*innen im Bereich Tourismus und Freizeit zu finden.

Für die Aufgabe steht der LP ein Lösungsbeispiel zur Verfügung.

2 Erarbeitung und Übung – Begleitdossier 2: Profitieren und einbüßen vom Tourismus



Abschluss & Bezug zur eigene Lebenswelt

Zeit ca. 15 Min. **Dokumente** 06_Tourismus_Dossier 2 → Aufgabe 6
Sozialform EA, PA oder GA **Material** IT-Gerät

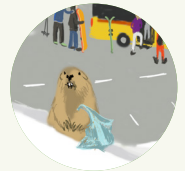
Aufgabenstellung für S*

Aufgabe 6: Formuliere mündlich eine nachhaltige Lösung in Bezug auf den Tourismus im Alpenraum mithilfe deiner Notizen im Drei-Kreise-Modell. Dies entspricht dem grün markierten Überschneidungspunkt in deinem Drei-Kreise-Modell. Nimm es mithilfe eines IT-Gerätes als Sprachmemo auf und zeige es jemandem aus der Klasse und deiner Lehrperson.

Didaktischer Hinweis für LP

In dieser Aufgabe geht es darum, für eine*n ausgewählte*n Akteur*in einen nachhaltigen Umgang mit dem Tourismus zu finden. Es geht darum, dass alle drei Kreise vom Tourismus «profitieren», und nicht «einbüßen»).

Begleitdossier 3: Tourismus und Landschaft (Landschaftsveränderungen)



Idee

Die Schülerinnen und Schüler beschäftigen sich mit den Auswirkungen des Tourismus auf Landschaft und Lebensräume im Alpenraum sowie ihrem eigenen Wohnort. Sie erkennen anhand von Bildern, wie der Mensch touristische Gebiete genutzt und verändert hat und vergleichen historische mit aktuelleren Aufnahmen. Anschließend untersuchen sie in ihrer eigenen Umgebung Spuren des Tourismus und halten diese fotografisch fest. Zum Anschluss reflektieren sie in einem Brief, welche Folgen der Tourismus für ihren eigenen Wohnort hat und vergleichen diese mit einem neuen oder bereits bekannten Ort im Alpenraum.

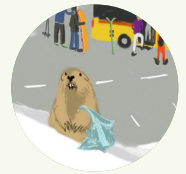
Lernziele

- Ich kann auf dem Wimmelbild mindestens drei Elemente markieren, die durch den Menschen in Bezug auf den Tourismus verändert wurden (z.B. Strassen, Bahnen) und in 2–3 Sätzen beschreiben, wie die Landschaft ohne diese Veränderungen aussehen würde.
- Ich kann alte und aktuelle Landschaftsbilder des gleichen Ortes im Alpenraum vergleichen und dabei Veränderungen erkennen und erklären.
- Ich kann Spuren vom Tourismus in der Landschaft der Alpen mit Spuren vom Tourismus in meiner eigenen Region vergleichen und erklären.

Didaktische Hinweise

- Die LP stellt den S* das Begleitdossier bereit (analog oder digital). Darin sind Aufgaben beschrieben, die die S* zur selbständigen Bearbeitung anleitet. Es enthält alles nötige Material dazu.
- Sozialform: (EA), PA oder GA
- Zeitumfang: 2–3 Lektionen

2 Erarbeitung und Übung – Begleitdossier 3: Tourismus und Landschaft (Landschaftsveränderungen)



Überblick Ablauf

Einführung in die Thematik

Zeit ca. 15 Min.

Dokumente

O8_Tourismus_Dossier 3 → Aufgabe 1 und 2

Sozialform EA oder GA

Aufgabenstellung für S*

Die Aufgabenstellungen sind alle im Begleitdossier zu finden.

Aufgabe 1: Betrachte das Wimmelbild genau und kreise darauf mindestens drei verschiedene Elemente ein, die durch den Menschen in Bezug auf den Tourismus verändert wurden.

Aufgabe 2: Benenne diese Elemente und schreibe auf, wie die Landschaft ohne diese Veränderung aussehen würde (ca. 10 Min.).

Didaktischer Hinweis für LP

Im Voraus:

- Begleitdossier sichten und evtl. Zeitangaben anpassen oder weiteres anpassen an die Klasse.
- Begleitdossier den S* bereitstellen (digital oder analog).

Es gibt zum Begleitdossier keine Lösungen, da die Aufgaben individuell gelöst werden. Es ist die Aufgabe der LP, die Qualität der Aufgaben der S* sicherzustellen und sie dabei zu unterstützen.

Vertiefung & Recherche

Zeit ca. 30 Min.

Dokumente

O8_Tourismus_Dossier 3 → Aufgabe 3

Sozialform EA oder PA

Material

IT-Gerät

Aufgabenstellung für S*

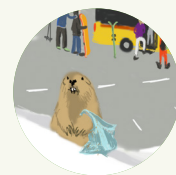
Aufgabe 3: In dieser Aufgabe vergleichst du Bilder von früher mit aktuelleren Bildern von touristischen Orten im Alpenraum. Löse die folgenden Schritte für mindestens einen der touristischen Orte (Riederalp und/oder Grindelwald).

- Umkreise auf den aktuelleren Bildern Veränderungen, die du zu früher festgestellt hast.
- Suche mithilfe von Google-Maps nach weiteren Veränderungen in Bezug auf den Tourismus und schreibe sie auf.
- Beantworte die dazugehörigen Fragen schriftlich.

Didaktischer Hinweis für LP

Die Formulierung auf die Antworten der Fragen könnte für einige S* anspruchsvoll sein und braucht daher vermutlich mehr Unterstützung der LP. Damit bei dieser Aufgabe noch mehr Lebensweltbezug entsteht, könnten die S* auch einen Ort wählen, den sie selbst einmal besucht haben. Dazu müssten sie aber auch ein altes Bild von früher mit einem vergleichbaren Bild von heute finden. Die dazugehörigen Arbeitsschritte sind auf alle Orte anwendbar.

2 Erarbeitung und Übung – Begleitdossier 3: Tourismus und Landschaft (Landschaftsveränderungen)



Vertiefung mit Lebensweltbezug

Zeit ca. 45 Min.

Dokumente

O8_Tourismus_Dossier 3 → Aufgabe 4 und 5

Sozialform PA oder GA

Material

Handy oder Fotoapparat

Aufgabenstellung für S*

Aufgabe 4: Suche jemanden aus deiner Klasse für diese Aufgabe. Besprich den Vorgang dieser Aufgabe nochmals im Voraus mit deiner Lehrperson. Laufe ca. 30 Minuten in deinem Dorf/deiner Stadt herum und fotografiere Tourismusspuren (z.B. Tourismusbüro, Aussichtsbänke, Strassen, etc.)

Aufgabe 5: Schaue deine Fotos nochmals an und notiere die Tourismusspuren in der Tabelle und begründe, warum dein fotografiertes Element etwas mit dem Tourismus zu tun hat. Klebe evtl. auch Fotos dazu.

Didaktischer Hinweis für LP

Diese Aufgabe kann nur durchgeführt werden, wenn die S* in der Lage sind, für ca. 30 Minuten selbständig durch das Dorf oder die Stadt zu laufen. Allenfalls kann diese Aufgabe als Klasse gemeinsam im Rahmen eines kurzen Dorfspaziergangs durchgeführt werden oder sie wird weggelassen.

Abschluss

Zeit ca. 30 Min.

Dokumente

O8_Tourismus_Dossier 3 → Aufgabe 6 und 7

Sozialform EA

Aufgabenstellung für S*

Aufgabe 6: Welchen Einfluss haben die gefundenen Tourismusspuren auf die Landschaft?

Aufgabe 7: Schreibe einen Brief an eine*n Jugendliche*n aus einem touristischen Ort im Alpenraum. Suche dafür ein Dorf aus (z.B. Grindelwald, St.Moritz, Bettmeralp, usw.). Inhalte sind: Einfluss auf die Menschen in deinem Wohnort, was der Tourismus für positive Aspekte bringt, wie die Natur/Landschaft beeinflusst wird, weiterführende Fragen zum Thema.

Didaktischer Hinweis für LP

Falls es die Umstände zulassen, könnte eine Schule an einem touristischen Ort im Alpenraum kontaktiert werden, damit die Briefe an «echte» Jugendliche geschrieben werden können.



2 Erarbeitung und Übung «Analysieren, Philosophieren, Kritisches Denken»



Begleitdossier 4: Entwicklung des Tourismus in den Alpen

Idee

Die Aufgaben führen die Schülerinnen und Schüler in die Entwicklung des Tourismus im Alpenraum ein. Zuerst ordnen sie die sechs Phasen der touristischen Entwicklung nach Werner Bätzing richtig zu und gestalten daraus eine Übersicht. Anschliessend wählen die S* einen touristischen Ort im Alpenraum, zu dem sie selbst einen Bezug haben (ansonsten einen von der Liste) und recherchieren dessen Entwicklung in diesen sechs Phasen. Dazu gestalten sie ein A3-Plakat. Zum Abschluss reflektieren sie schriftlich über die Bedeutung und die Zukunft des Tourismus in ihrem gewählten Ort.

Lernziele

- Ich kenne die Bedeutung vom Tourismus im Alpenraum und kann diese erklären.
- Ich kann die Entwicklung vom Tourismus im Alpenraum mit Hilfe von (vorgegebenen) Quellen darstellen.
- Ich kann mindestens ein realistisches Zukunfts-Szenario für den Tourismus im Alpenraum formulieren.

Didaktische Hinweise

- Die LP stellt den S* das Begleitdossier bereit (analog oder digital). Darin sind Aufgaben beschrieben, die die S* zur selbständigen Bearbeitung anleitet. Es enthält alles nötige Material dazu.
- Sozialform: EA, PA oder GA
- Zeitumfang: ca. 2 Lektionen

Überblick Ablauf

Einführung in die Thematik

Zeit ca. 15 Min.

Dokumente

09_Tourismus_Dossier 4 → Aufgabe 1 10_Tourismus_Dossier 4_Material Aufgabe 1

Sozialform EA oder PA

Aufgabenstellung für S*

Die Aufgabenstellungen sind alle im Begleitdossier zu finden.

Aufgabe 1: Auf dem Zusatzblatt (deine LP stellt es dir zur Verfügung) findest du Angaben zu den sechs verschiedenen Phasen der Entwicklung vom Tourismus im Alpenraum. Schneide diese Angaben aus, ordne sie richtig zu. Zeige deine Anordnung kurz deiner Lehrperson und klebe sie anschliessend in der richtigen Reihenfolge auf.

Didaktischer Hinweis für LP

Im Voraus:

- Begleitdossier sichten und evtl. Zeitangaben anpassen oder Weiteres anpassen an die Klasse.
- Begleitdossier den S* bereitstellen (digital oder analog).
- Zusatzmaterial für die Aufgabenstellung sichten und drucken.

Es gibt zum Begleitdossier nur teilweise Lösungen, da die Aufgaben individuell gelöst werden. Es ist die Aufgabe der LP, die Qualität der Aufgaben der S* sicherzustellen und sie dabei zu unterstützen.

2 Erarbeitung und Übung – Begleitdossier 4: Entwicklung des Tourismus in den Alpen



Vertiefung und Recherche mit Lebensweltbezug

Zeit ca. 50 Min.

Dokumente 09_Tourismus_Dossier 4 → Aufgabe 2

Sozialform EA

Material A3-Plakate, Schere, Leim, Farbstifte IT-Gerät

Aufgabenstellung für S*

Aufgabe 2: Entscheide dich für einen touristischen Ort im Alpenraum, welchen du selbst schon besucht hast. Wenn du keinen Ort kennst, suchst du einen von der Liste aus. Recherchiere selbstständig im Internet zu diesem Ort und versuche zu diesen 6 Phasen Informationen zu finden. Gestalte anschließend ein A3-Plakat zu deinem Ort.

Didaktischer Hinweis für LP

Die S* brauchen evtl. Hilfe bei der Quellensuche zu ihrem touristischen Ort im Alpenraum.

Abschluss

Zeit ca. 25 Min.

Dokumente 09_Tourismus_Dossier 4 → Aufgabe 3, 4 und 5

Sozialform EA, PA oder GA

Aufgabenstellung für S*

Aufgabe 3: Welche Bedeutung hat der Tourismus für den Ort, zu dem du recherchiert hast? Formuliere ein paar Gedanken in eigenen Worten schriftlich in ganzen Sätzen.

Aufgabe 4: Wie stellst du dir die Zukunft des Tourismus in dem Ort vor, zu dem du recherchiert hast? Skizziere oder beschreibe deine Gedanken.

Aufgabe 5: Präsentiere dein Plakat der LP und jemandem aus deiner Klasse. Erläutere am Ende auch deine Gedanken zur Bedeutung und Zukunft des Tourismus.

Didaktischer Hinweis für LP

Die LP kann organisieren, dass die ganze Klasse zu diesem Zeitpunkt zur Präsentation des Plakates kommt.



3 Sichern und Anwenden «Partizipieren, Transferieren»

- A Klassenaustausch:** z.B. Tischgalerie mit Produkten/Ergebnissen aus der Erarbeitungs- und Übungsphase der Klasse präsentieren, erklären und darüber diskutieren.
- B Rollenspiel als Klasse:** Die LP hat die Leitung (Rollenzuteilung: möglichst nach Wahl der Erarbeitungs- und Übungsphase → Rollenspiel durchführen → Rollenspiel auswerten und evtl. mit Aussagen festhalten, was man vom Tourismus im Alpenraum mitgenommen hat.



Tischgalerie

Zeit ca. 45 Min.

Dokumente 11_Tourismus_Tischgalerie & Rollenspiel → Nur Seite 1

Begleitdossiers Erarbeitete Aufgaben, Produkte

Sozialform GA/PL

Material A3-Plakat, Flipchart

Aufgabenstellung für S*

Du präsentierst in der Gruppe den anderen Mitschüler*innen, welche Themen du in den letzten Lektionen erarbeitet hast und was du dabei gelernt hast.

1. Bilde mit den Mitschüler*innen, welche das gleiche Begleitdossier wie du erarbeitet haben, eine Gruppe und sucht euch einen Platz im Klassenzimmer.
2. Tauscht euch gemeinsam aus. Besprecht die folgenden Fragen und bereitet euch darauf vor, eure Themen der Klasse in einem Kurzvortrag (Dauer: 5min.) zu präsentieren.
3. Notiert den Titel des Begleitdossiers auf ein A3-Papier oder Flipchart. Schreibt dazu eure wichtigsten Erkenntnisse und Aussagen.

Didaktischer Hinweis für LP

Hier geht es um den Austausch und die Würdigung der erarbeiteten Themen und Unterlagen der S*. Möglicherweise haben die S* unterschiedliche Dossiers und Themen erarbeitet, deswegen werden diese nun den anderen S* vorgestellt. Die S* arbeiten in Gruppen, und zwar wird pro Begleitdossier eine Gruppe erstellt.

- Gruppe Begleitdossier 1 (Tourismus und Aktivitäten im Winter und im Sommer)
- Gruppe Begleitdossier 2 (Profitieren und einbüßen vom Tourismus im Alpenraum)
- Gruppe Begleitdossier 3 (Tourismus und Landschaft (Landschaftsveränderungen))
- Gruppe Begleitdossier 4 (Entwicklung des Tourismus in den Alpen)

Vorbereitung (ca. 20 Min):


Die S* legen ihre Dossiers und Produkte aus und diskutieren zuerst in ihren Gruppen die wichtigsten Erkenntnisse und halten sie auf einem A3-Plakat oder Flipchart fest. Danach präsentieren die Gruppen gegenseitig während ca. 5 Minuten (pro Gruppe) ihre Aufgaben/Produkte und Erkenntnisse. Die Gruppe wandert dann von Tischgalerie zu Tischgalerie. Es können jeweils noch Fragen gestellt werden.



3 Sichern und Anwenden «Partizipieren, Transferieren»

Rollenspiel (Transfer)

 **Zeit** ca. 1 Lektion

 **Dokumente** 11_Tourismus_Tischgalerie & Rollenspiel

Aufgabenstellung für S*

- Lies das Szenario durch.
- Lies die Fragen durch.
Soll die neue Gondelbahn gebaut werden oder gibt es nachhaltigere Wege, den Tourismus zu sichern? Braucht die Gemeinde Valuna den Skitourismus? Hat der Wintertourismus auf dieser Höhenlage eine Chance in der Zukunft? Wer würde von der neuen Gondelbahn profitieren? Wem schadet der Bau der neuen Gondelbahn?
- Deine Rolle
Du bekommst eine Rolle zugeteilt (optional PA, vielleicht teilst du sie dir mit einer Mitschülerin oder einem Mitschüler). Lies den Rollen-Text aufmerksam durch und notiere die wichtigsten Punkte, die du später in der Diskussion einbringen willst, um die anderen zu überzeugen. Überlege dir auch weitere Ideen und Argumente. Die Stichpunkte auf dem Blatt sind nur eine Anregung.
- Höre während der Diskussion gut zu und bringe deine Meinung ein. Überlege dir, für welche Variante du am Ende bei der Dorfversammlung stimmen wirst: 1 Neubau der Bahn / 2 Kein Bau, Natur und Landschaftsschutz / 3 Kompromiss oder neue Idee (z.B. kleine Bahn, Bildung, Landwirtschaft oder sanfter Tourismus)

Didaktischer Hinweis für LP

Im Voraus:

Seite 3 des Transfer-Dossiers mit dem Szenario und der Aufgabenstellung a.–d. im Dokument für alle S* ausdrucken. Die 11 Rollen (Seiten 5–7) nur 1× ausdrucken, auseinander-schneiden und auf die S* verteilen. Je nach Klassengrösse arbeiten sie allein, zu zweit oder zu dritt an einer Rolle.

Die S* erhalten ein Szenario, welches sie durchlesen. Es gibt 10 Rollen, die verteilt werden. Wichtig dabei ist, dass die S* nur eine Rolle erhalten. Je nach Klassengrösse, sind die S* pro Rolle allein oder zu zweit. Jede Rolle hat drei vorgegebene Kernargumente. Die S* erhalten nun 10–15 Minuten Zeit, um sich ihrer Rolle bewusst zu werden und sich weitere Argumente zu überlegen. Sie können sich auch eine kleine Geschichte zu ihrer Person überlegen, sich einen Namen geben usw. Dabei dürfen die S* ihre Begleiddossiers und erarbeiteten Unterlagen zur Hand nehmen.

Danach findet die Gemeindeversammlung statt. Diese wird von der (neutral eingestellten) Lehrperson moderiert. Wichtig: Die Figuren (S*) begegnen sich in einem Kreis (z.B. an einem Tisch oder mit Stühlen) und sind angeschrieben mit ihrer Funktion, damit alle wissen, ob jetzt hier eine Klimaschützer*in, ein:e Investor*in, ein*e Landwirt:in usw. spricht.

Die Diskussionsrunde dauert ca. 20–30 Minuten und wird von der (neutralen) Lehrperson moderiert. Das Ziel ist es, in einer Abstimmung eine Entscheidung zu treffen, welche von der Mehrheit unterstützt wird. Ganz grob geht es darum, wie es in Zukunft mit dem Bau der neuen Gondelbahn der Gemeinde Valuna weitergehen soll. Es stehen drei vorgegebene Optionen zur Verfügung:

- Neubau der Bahn
- Kein Bau, Natur und Landschaftsschutz
- Kompromiss oder neue Idee (z.B. kleine Bahn, Bildung, Landwirtschaft oder sanfter Tourismus)

Bei der Abstimmung erhalten die Figuren jeweils eine Stimme. D.h. die S*, welche in Partnerarbeit arbeiten, müssen sich einigen. Falls nach der Abstimmung Stimmengleichheit herrscht, muss erneut abgestimmt werden. Enthaltung ist nicht möglich. Nach der Abstimmung lohnt es sich, mit der Klasse das Rollenspiel nachzubesprechen, z.B. anhand folgender Fragen:

- Welche Argumente waren stark/schwach?
- Welche Akteur*innen haben ähnliche/gegensätzliche Interessen?
- Wie liesse sich ein Kompromiss im Sinne der Nachhaltigkeit finden?

